



#### Unité de mesure de câble KSM

Le KSM est destiné à la mesure "off-line" de section de câbles, tubes et profilés. Le KSM remplace avantageusement la mesure manuelle par projecteur ou microscope en garantissant une répétabilité nettement meilleure (0,2 %) en un temps extrêmement court. Le KSM utilise en effet une technique de traitement d'image qui ne prend que quelques secondes. Plus de 90 unités sont déjà en service.

#### Typ KMS25F

Diam.échantillon: 25 mm max  
largeur échantillon: 30 mm max

#### Typ KSM15/70F

Diam. caméra 1: 15 mm max  
Diam. caméra 2: 70 mm max

D'autres modèles sont disponibles. Des diamètres jusqu'à 130 mm ont déjà été traités.

#### Cable measuring unit KSM

To "off-line" measure cable slices, tubes and profiles. Replaces manual profile projectors and measuring microscopes and gives far better repeat accuracy (0,2 %). KSM measure also very fast. KSM are using imaging technology were the measuring time only are seconds. More than 14 years experience and over 90 units delivered. Most of them are repeat orders.

#### Type KSM25F

Max sample dia: 25 mm  
Max width: 30 mm

#### Type KMS15/70F

Max dia cam1: 12 mm  
Max dia cam2: 70 mm

Image field is adapted to customer needs. Diameter up to 130 mm has so far been delivered

#### Unidad de medida de cable KSM

El KSM está destinado a la medida "off-line" de secciones de cables, tubos y perfiles. El KSM reemplaza ventajosamente la medida manual por proyector o microscopio, garantizando una exactitud en la repetición (0,2 %) claramente mejor en un tiempo extremadamente corto. El KSM utiliza una técnica de tratamiento de imagen que tarda sólo algunos segundos. Están funcionando más de 90 unidades, la mayoría por repetición de pedido.

#### Tipo KMS25F

Diam. muestra: 25 mm max.  
Ancho muestra: 30 mm max.

#### Tipo KSM15 / 70F

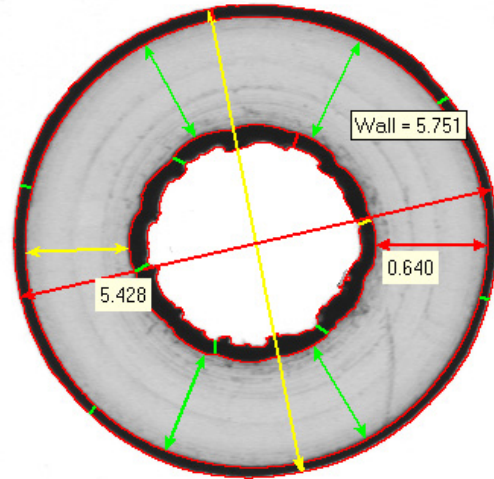
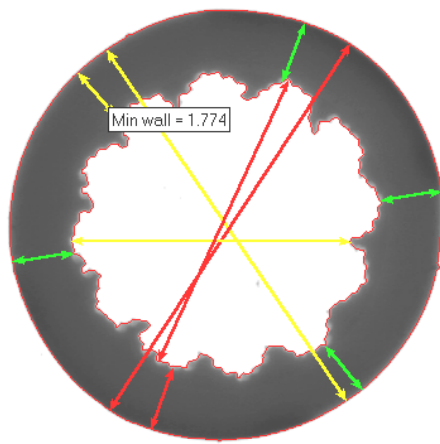
Diam. cámara 1: 15 mm max  
Diam. cámara 2: 70 mm max

El campo de imagen se adapta a las necesidades del cliente. Han sido ya entregados diámetros hasta 130 mm.

**KSM** propose un menu adapté à l'industrie du câble. Des informations spécifiques comme le type de câble, n° article, n° commande et autres peuvent être consignés. La méthode la plus efficace est cependant de travailler via KSM directement en relation avec la base de donnée du client ou une fournie par ACM.

**KSM** has a menu adapted for the Cable Industry. In this menu can cable type, article number, order number and other needed parameters be noted. The most efficiency method is to work with KSM Remote allowing working directly under customer database or one from ACM.

**KSM** utiliza un menú adaptado a la industria del cable en el que pueden anotarse informaciones específicas tales como tipo de cable, n° artículo, n° pedido y otras. Sin embargo, el método más eficaz es trabajar con KSM directamente desde la base de datos del cliente u otro suministrado por ACM



Le système de mesure réalise rapidement un nombre important de mesures bi-dimensionnelles. Les valeurs maxi et mini, ainsi que la moyenne, la concentricité et l'ovalité sont représentées. La surface de la section de l'isolant est également mesurée, outil indispensable pour minimiser les coûts de matière.

The image system performs quickly a great number of 2-dimensional measuring. Max-/min and average as well as concentricity and ovality are presented. The area of the insulation is also measured very usable to minimise material costs.

El sistema de medida realiza rápidamente un número importante de medidas bi-dimensionales. Se muestran los valores máximos y mínimos, así como la media, la concentricidad y la ovalidad. La sección del aislante es también medida, herramienta indispensable para minimizar los costes de material.

